



Cycle challenge from 22 - 26 July: For the sixth year running, a Swiss team of Credit Suisse employees will be gearing up for the latest of their - cycling challenges in 2019, raising important funds for the Foundation Swiss School for Guide Dog ...

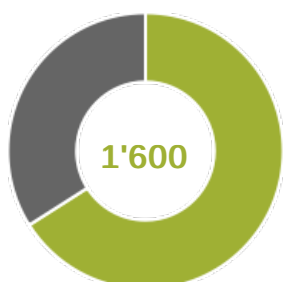


NPO
Stiftung Schweizerische S...

9

Campaign Supporters

Campaign Goal



Target : CHF 1'600

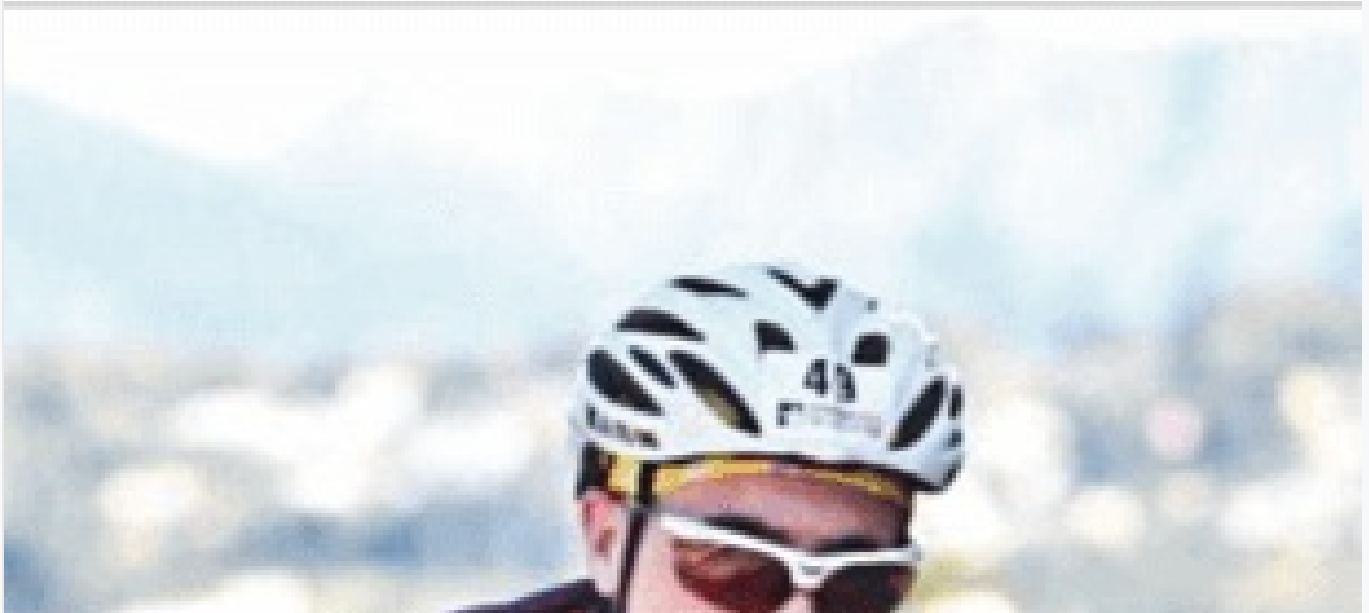
Raised : CHF 1'057

Time Remaining : 0 Days

Why I care



Filippo



Liebe Freunde/innen, Liebe Kollegen/innen, Liebe Familie

meine Leidenschaft für das Velofahren hat mich zu dieser ausserordentlichen „Tour de Credit Suisse“ Herausforderung geführt und zu dieser wundervollen Sammelaktion. Mit jedem KM die ich an dieser Tour zurücklegen werde möchte ich Geld sammeln, damit die Stiftung für Blindenhundeführer in Allschwil weiterhin Hunde für Menschen die das Augenlicht nicht haben, ausbilden kann.

Ich werde mit 25 Credit Suisse Kollegen aus aller Welt vom 22.-26. Juli mit dem Velo die Pyrenäen von der Nordküste runter zur Südküste überqueren. Viele Namen dieser Pässe sind als Legende (TdeF) (Vuelta) eingegangen. Die Strecke ist 750 km lang und mit 15'000 Höhenmeter einer der schwierigsten und körperlich anstrengendsten Überquerungen im Europäischen Raum.

Das gespendete Geld wird zu 100% der Stiftung überwiesen.

Unterkunft, Hin und Rückreise plus Transport gehen 100% zu meinen Lasten. Die Credit Suisse unterstützt die Tour mit Begleitfahrzeug, Betreuern und mechanischem Support vor Ort und unterwegs.

Ich habe mich für diese Tortur entschieden, weil das Spenden im Vordergrund steht und ich einen 100% Beitrag zur Kampagne leisten kann. Alleine kann ich das aber nicht stemmen und deshalb sende ich Dir eine E-Mail, um mich zu unterstützen.

Die Tour ist Mittel zum Zweck und die Herausforderung ist der Ansporn.

Für Deine Unterstützung und Spende danke ich im Voraus herzlich und hoffe auf ein zahlreiches Mitmachen.

Sportliche Grüsse

Filippo

